

LES
QUINCONCÈS
L'ESPAL
Scène nationale, Le Mans

ECOLE DU SPECTATEUR

Saison 2018-2019

Programmation et réservations

**A destination
des CFA , MFR, lycées et
l'enseignement supérieur**

I – L'école du spectateur

Les Quinconces - L'Espal accordent une place prépondérante à **l'éducation artistique dans le cadre d'un parcours** dont la finalité est de sensibiliser les publics à la fréquentation des œuvres d'art, quel que soit le médium d'expression : danse, théâtre, cirque, arts plastiques ou musique.

Dans cette optique, nous encourageons les enseignants à inscrire leur(s) classe(s) dans une traversée intelligente de la saison autour des spectacles en y croisant les expositions et les visites de nos deux théâtres.

Vos choix de sorties artistiques et culturelles qui constituent votre parcours artistique mettent en écho **les spectacles** dont les thèmes ou les enjeux font résonance avec le programme, le projet développé sur l'année avec vos élèves.

L'œuvre se savoure en 4 temps précieux et complémentaires dont la combinaison permet d'en augmenter la qualité de réception :

1. L'introduction

Grâce aux documents de présentation de l'œuvre : dossier, revue de presse, note d'intention artistique, visionnement de photos ou d'extraits filmés des spectacles, lecture d'extraits des textes, le guide pratique pour accompagner les jeunes (téléchargeable sur notre site)

2. La réception sensorielle de l'œuvre au moment de la représentation ou de la visite d'exposition.

3. L'analyse par l'apport d'éléments théoriques, voire scientifiques sur l'œuvre.

4. L'appropriation qui consiste à faire sienne l'œuvre vue et à se questionner sur ce qu'elle a changé en soi. C'est dans cette phase ultime que nous allons « au-delà » de l'œuvre. Il nous semble primordial d'emmener le jeune public jusque-là, de l'appeler à élargir sa représentation du réel, notamment par le développement de sa faculté symbolique à se le représenter.

Céline Guinot, médiatrice culturelle, est à votre disposition pour vous aider à faire des choix de spectacles cohérents par rapport à votre programme, votre projet.

Pour la contacter : celine.guinot@quinconces-espal.com ou 02.43.50.34.32

Annabelle Benoit est votre référente billetterie : annabelle.benoist@quinconces-espal.com ou 02 43 50 21 50

La Médiathèque de L'Espal (02 43 47 39 97) est un lieu de ressources :

- . Plus de 35 000 documents en accès libre ou en prêt.
- . Un accueil privilégié pour les groupes sur réservation et à des horaires spécifiques.
- . Une sélection de documents selon votre thème, votre projet sur l'année.

II - La programmation

Votre médiatrice vous propose d'assister aux deux présentations de saison pour vous présenter les spectacles et les expositions : **lundi 18 et mardi 19 juin à 19h aux Quinconces.**

Les spectacles

Partager un spectacle sur le temps scolaire est un moment privilégié pour découvrir la création contemporaine sous toutes ses formes et partager un temps fort avec la classe et l'enseignant.

Ces spectacles ont été créés tout particulièrement pour le jeune public et proposés en journée. Les recommandations d'âge sont indiquées par les compagnies et nous-mêmes pour une bonne réception du spectacle par les élèves.

Théâtre, danse, musique, théâtre d'objets, marionnettes...de la moyenne section à la terminale, à chacun de faire son programme !

SUR LE TEMPS SCOLAIRE

Un monde idéal !? [genè]

Conférence

Niveau CAP et BEP

Durée : 1h

Dans la salle de classe pour 1 classe à chaque représentation

Lundi 3 décembre à 10h et 14h30

Mardi 4 décembre à 10h et 14h30

Mercredi 5 décembre à 10h

Jeudi 6 décembre à 10h et 14h30



A l'aide d'un matériel pédagogique innovant, à l'aide de documents thématiques, à l'aide de chiffres, de graphiques, de pourcentages, d'indices ... une anthropologue africaine « missionnée » propose dans les classes une analyse pertinente (voire impertinente) sur ce qui nous inquiète le plus dans notre monde Idéal : vivre dans un monde de plus en plus ... *inégal!*
A l'aide ...

Un monde idéal !?

Conférence

De la seconde au post bac

Niveau BP et Bac pro

Durée : 1h

Dans la salle de classe pour 1 classe à chaque représentation

Vendredi 7 décembre à 14h30

Lundi 10 décembre à 10h et 14h30

Mardi 11 décembre à 10h et 14h30

Jeudi 13 décembre à 10h et 14h30

Vendredi 14 décembre à 10h et 14h30



Dans un monde idéal, chaque homme est l'égal de l'autre, chaque homme peut vivre dans la dignité et préserver sans aucune difficulté ses besoins vitaux : manger, se loger, se soigner, s'instruire, voire même s'amuser... et travailler pour le bien commun. Alors, vivons-nous dans un monde idéal ou inégal ?

Wij/Zij (Nous/Eux)

Théâtre

Niveau CAP et BEP

Durée : 1h

L'espal

Jeudi 23 mai à 10h et 14h30

Vendredi 24 mai à 10h et 14h30



En 2004, une prise d'otages a lieu dans une école de Beslan en Russie. Face à un acte de terrorisme auquel un enfant est confronté personnellement, comment vit-il cette situation ? Telle est, en filigrane, la question abordée par cette pièce.

EN SOIREE

Accessible dès 15 ans

Je parle à un homme qui ne tient pas en place

Théâtre

Durée 1h30

Quinconces grand théâtre

Merc 10, jeu 11 et ven 12 octobre

Dans une correspondance intime et poétique, Jacques Gamblin accompagne le voyage de son ami, le navigateur Thomas Coville, au fil de son tour du monde à la voile en solitaire. Un spectacle drôle et émouvant, témoignage d'une amitié qui n'attend pas de retour.

Tous des oiseaux

Théâtre en hébreu, allemand, arabe, anglais

Durée 4h avec entracte

Quinconces grand théâtre

Ven 16 novembre

Dans une fresque épique sur fond de conflit au Proche-Orient, Wajdi Mouawad explore la question des origines et de l'identité. Eitan est issu d'une famille juive. Wahida est orpheline d'origine arabe. Entre eux naît une histoire d'amour.

Les nomades tracent les chemins du ciel

Cirque

Durée 1h30

Quinconces grand theatre

Jeudi 22 et vendredi 23 novembre

La joyeuse tribu des Romanès débarque pour un spectacle festif et chatoyant ! Dans une ambiance tzigane plus libre et chaleureuse que jamais, ils poursuivent la défense de leur culture souvent ignorée.

Ad noctum

Danse

Durée 1h

L'espal

Vendredi 23 novembre

Deuxième partie d'un triptyque initié par le spectacle *d'après une histoire vraie* présenté aux Quinconces en 2014, *ad noctum* est une création plastique et chorégraphique. Entre *Nocturnes* de Chopin et déflagrations électroniques, Christian Rizzo et ses interprètes emblématiques, Julie Guibert et Kerem Gelebek, réinventent la danse de couple.

The Beggar's Opera

Opéra en anglais

Durée 2h

Quinconces grand théâtre

Vendredi 30 novembre

The Beggar's Opera (L'Opéra des gueux) est considéré comme la première comédie musicale. Le metteur en scène Robert Carsen et le chef d'orchestre William Christie livrent une version modernisée et très rythmée de cette production à forte charge politique et satirique, créée en 1728.

Des hommes en devenir

Théâtre

Durée 1h30

L'espal

Judi 6 et vendredi 7 décembre

Après le bouleversant *Mon Traître*, tiré du roman de Sorj Chalandon, Emmanuel Meirieu nous plonge dans un roman noir américain pour restituer le témoignage de cinq hommes aux parcours accidentés par la vie. Un condensé d'humanité dont on ne sort pas indemne.

D'est en ouest

Danse

Durée 1h10

Quinconces grand theatre

Vendredi 14 décembre

Une cinquantaine de jeunes passionnés de danse et issus, pour certains, des quartiers de Marseille, composent le Groupe Grenade. Pour cette nouvelle création, ils proposent une traversée chorégraphique de l'Orient à l'Occident, de Melbourne à Vancouver.

Le dernier appel

Danse

Durée non communiquée

Quinconces grand theatre

Mardi 18 décembre

Alors que la Nouvelle-Calédonie se dirige vers un referendum sur la question de son indépendance vis-à-vis de la France en 2018, *Le Dernier Appel* s'inscrit dans le contexte particulier de l'histoire du Pacifique et de la décolonisation. Une réflexion forte sur l'héritage culturel colonial.

L'enlèvement au sérail

Opéra

Durée 2h30 avec entracte

Quinconces grand theatre

Mer 9 et ven 11 janvier

Grand succès de Mozart depuis sa création en 1782, *L'Enlèvement au sérail* conte l'histoire du noble Belmonte, parti libérer sa fiancée Konstanze des griffes du pacha Selim. Adeptes d'un théâtre pluridisciplinaire, Christophe Rulhes donne un souffle contemporain, plein de malice, à cet opéra populaire.

Bigre

Théâtre

Durée 1h30

L'espal

Du merc 16 au ven 18 janvier

Il était une fois, aujourd'hui, trois petites chambres de bonne haut perchées sous les toits qui dominent Paris. Comme voisins de couloir : un gros homme, un grand maigre et une blonde pulpeuse. L'histoire serait joliment romantique si ces trois hurluberlus n'avaient pas comme particularité de tout rater. Absolument tout.

FESTIVAL EN JEU ! du 28 janvier au 1^{er} février

Des illusions

Danse-théâtre

Durée 1h

Ce soir, c'est la grande soirée. Emma a 17 ans. Et pour pimenter la fête, chacun doit arriver déguisé avec le métier qu'il souhaite faire plus tard. Entre rire et doute, cette compagnie belge ouvre les espaces et les imaginaires autour de cette question brûlante de l'avenir.

L'espal

Lundi 28 janvier à 10h et 14h30, mardi 29 à 20h, mercredi 30 à 14h30

Entre deux 2.0

Danse

Durée 50 min

Abdou N'gom rencontre la danse un peu par hasard grâce à une bande de copains. C'est le coup de foudre. Ses années de karaté et de gymnastique nourrissent son langage, un hip-hop physique et félin. *Entre [deux] 2.0* raconte son histoire et sa quête d'identité

Eve, scène universitaire

Lundi 28 janvier à 10h et 14h30, mardi 29 à 14h30 et 20h, mercredi 30 à 14h30, jeudi 31 à 10h et 14h30 et vendredi 1^{er} février à 10h et 20h

Carte blanche au Conservatoire

Théâtre

Durée : 45 min

Pour le festival *En jeu !*, une carte blanche est offerte aux élèves du Cycle 3 Art Dramatique du Conservatoire, encadré par Philippe Vallepain. Ces jeunes entre 17 et 25 ans vont pour certain(e)s franchir le pas de la professionnalisation et poursuivre leur formation au sein d'écoles supérieures. Attention, engagement et énergie au rendez-vous !

Quinconces petit théâtre

Lundi 28 janvier à 14h30 et 20h, mardi 29 à 10h et 14h30, mercredi 30 à 14h30 et 19h, jeudi 31 à 10h et 14h30 et vendredi 1^{er} février à 10h

Candide, qu'allons-nous devenir ?

Théâtre

Durée 1h15

Candide, personnage naïf, traverse un monde d'injustices : son optimisme crédule ne peut que flancher face à une telle avalanche de catastrophes et de déceptions. Même au terme de son long voyage initiatique, le monde reste pour lui un mystère : il n'est ni le meilleur ni le plus mauvais possible.

L'espal

Mardi 29 janvier à 10h et 14h30, mercredi 30 à 19h, jeudi 31 à 20h et vendredi 1^{er} février à 14h30

Le voleur de couleurs

Slam

Durée 1h

« *Le Voleur de couleurs* a été composé tous les lundis, de 10 h à 12 h, entre 2013 et 2015, sur un piano droit de 10 ans appelé Marcel et entreposé au 4e étage d'une librairie en face d'un tribunal. Il parle de la vie, de l'amour, de la mort. Nous y avons mis tout ce que deux jeunes gens n'auraient pas dû y mettre : du temps, de l'argent, de la santé et des efforts. » hdw

Quinconces grand théâtre

Mercredi 29 janvier à 10h

Amour et psyché

Théâtre

Durée 1h30

Quinconces grand theatre

Du merc 6 au ven 8 février

L'histoire mythique du dieu de l'Amour s'éprenant d'une belle mortelle est une source d'inspiration inépuisable. Omar Porras, metteur en scène colombien programmé à plusieurs reprises à L'espal, signe une adaptation de la pièce de Molière empreinte de traditions orientales et occidentales.

Tout brûle, so what ?

Théâtre

Durée 2h

Quinconces grand theatre

Du lun 25 au merc 26 février

Cette nouvelle création de Côme de Bellescize parle d'une histoire de famille. Afin de demeurer l'épicentre familial, un père despote et bienfaiteur décide de mettre le feu à ses biens. Sur les ruines et la cendre, chacun doit répondre à cette question : Tout brûle, et après ?

Esprits

Théâtre

Durée non communiquée

L'espal

Les jeu 21 et ven 22 mars

En convoquant des « esprits », Anna Nozière propose, plus qu'un spectacle, une aventure humaine qui nous place au coeur du vivant pour mieux profiter de ses plaisirs.

Festen

Théâtre

Durée 2h

Quinconces grand theatre

Mar 26 et merc 27 février

Cyril Teste, metteur en scène prometteur de la nouvelle génération, revisite le célèbre film du réalisateur danois Thomas Vintenbergh. Théâtre et vidéo nous immergent dans un haletant huis clos familial.

Conjurer la peur

Danse (scènes de nudité)

Durée 1h30

L'espal

Mar 2 avril

Dans chacune de ses pièces, Gaëlle Bourges réalise un travail d'analyse des images anciennes en plongeant dans l'histoire de l'art. Avec *Conjurer la peur*, elle dissèque la fresque du *Bon et du Mauvais Gouvernement* pour mettre à jour ce qui nous atteint encore depuis ce temps passé.

Stadium

Théâtre

Durée 2h avec entracte

Quinconces grand theatre

Du merc 3 au ven 5 avril

Attention, événement ! Une cinquantaine de supporters du RC Lens « chaussent » les crampons et transforment le théâtre des Quinconces en stade de foot. Deux mi-temps de spectacle remplies d'humour, de tendresse... et de frites ! « Fondamentalement, qu'est-ce qui différencie un public de théâtre d'un public de football ? Je veux dire hormis la tenue vestimentaire ? » Gilles Deleuze

Jour et nuit

Danse

Durée non communiquée

Quinconces grand theatre

26 avril

Avec cette nouvelle création, Catherine Diverrès couronne plus de quarante ans de carrière. Sur scène, neuf interprètes fidèles de la chorégraphie portent leur rêve, leur énergie, leur éros, leur secret, pour composer une oeuvre lumineuse et contrastée.

Campana

Cirque sous chapiteau

Durée 1h30

Promenade newton

Les 3-4-6-7-10-11-13-14 mai

Ding ding dong : après *Matamore* en 2015, le cirque Trottola est de retour avec une nouvelle création qui n'a de cloche que le titre (en latin !). Du cirque sous chapiteau fait de virtuosité, où l'art circassien est prétexte à raconter l'âme humaine en créant un monde drôle et acrobatique.

Les arts visuels

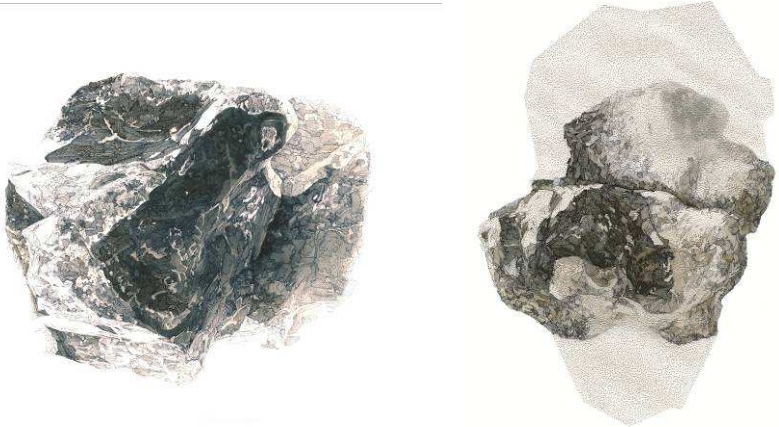
Depuis toujours des œuvres habitent les espaces des théâtres ; d'abord ceux de L'espal, puis ceux des Quinconces, dès son ouverture en 2014. Des artistes, reconnus ou émergents, sont régulièrement invités à imaginer une exposition, à présenter des œuvres existantes ou à en produire de nouvelles.

Les visites des expositions sont gratuites. Un médiateur peut accompagner le visiteur pour l'aider à mieux appréhender les sculptures, dessins, peintures, installations, etc., mis en espace. Le visiteur est encouragé à livrer sa propre interprétation des œuvres.

Des contenus et informations sur les expositions sont accessibles sur le site *quinconces-espal.com* et dans le programme des expositions disponible dès le mois de septembre.

Martine Schildge

L'espal - Septembre 2018-Février 2019

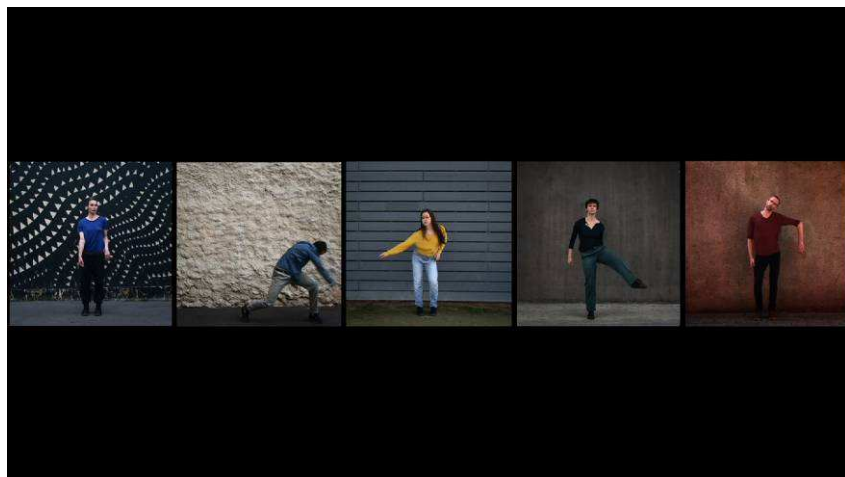


Martine Schildge conçoit une exposition pour les espaces de L'espal où elle présentera ses recherches plastiques sur et autour de la pierre, un objet auquel elle s'est intéressée consécutivement à un voyage au Japon. L'artiste s'attache à panser des pierres en les recouvrant de feutre, une matière organique qu'elle coud telle une peau protectrice et consolatrice. La pierre, dont l'apparence résulte des stigmates du temps, est représentée par le dessin et la photographie, elle devient également une sculpture faite de miroirs ou s'intègre à un paysage sous la forme d'une installation.

Vernissage vendredi 21 septembre à 18h00 (L'espal).
Visuels, *Dessins*, Martine Schildge, 2017.

Doria Belanger, *Donnez-moi une minute*

Théâtre des Quinconces - Tout au long du Festival Autre Regard, du 20 au 26 septembre 2018



Doria Belanger est tout à la fois danseuse, chorégraphe et vidéaste. Sa série de portraits dansés *Donnez-moi une minute*, un projet au long court initié en 2015, s'apparente à un inventaire des pratiques contemporaines en danse à travers le monde. Une gestuelle est-elle le simple reflet d'une époque et d'un environnement donnés ? Comment se manifeste *via* le corps en mouvement la singularité de chacun ? À la fois multiples et uniques, les portraits, tournés en France et à l'étranger, se nourrissent de la diversité de leurs interprètes. Projetés à la tombée du jour sur les baies vitrées du théâtre des Quinconces, ils sont visibles depuis la place des Jacobins. Ils investissent, dans le même temps, les espaces du théâtre et de la ville.

Visuel, *Donnez-moi une minute*, vidéo, Doria Belanger.

Patrick Pleutin, artiste en résidence

L'espai et divers lieux, 2019

Patrick Pleutin est un artiste plasticien dont la pratique s'étend du graphisme à la performance scénique en passant par l'illustration, la peinture ou encore la réalisation de films d'animation. Ouvert à l'expérimentation, il collabore aussi bien avec des danseurs, des auteurs, que des chefs cuisiniers, au gré des projets qu'il développe.



Dans un premier temps, Patrick Pleutin montrera le travail qu'il a mené sur les bouddhas détruits de la vallée de Bāmiyān en Afghanistan. Un travail qui questionne plus largement l'effacement provoqué par « le passage du temps » et les événements qui se succèdent. Muni d'une plaque de verre, il a peint, durant une résidence en Afghanistan (2016-2017), les bouddhas absents de leurs immenses cavités. Chaque peinture créée sur la plaque de verre a été photographiée puis effacée pour laisser place à la suivante. L'ensemble des photographies a servi de support à la réalisation d'un film animé finalisé début 2018.

Vernissage vendredi 1^{er} mars à 18h30 (L'espai).

Dans un second temps, Patrick Pleutin mènera une enquête graphique sur les étals du marché des Jacobins, croquant dans les exploitations des producteurs et éleveurs, sur le marché et dans les cuisines de celles et ceux qui transforment viande, poisson, fruits et légumes. C'est dans et hors les murs des théâtres que ses dessins seront diffusés. Il participera également, stylos, pinceaux et carnets en main au temps fort La courte échelle. Visuels, Patrick Pleutin dessinant un bouddha, Bāmiyān, Afghanistan, 2017 / Magazine Le Monde, 10 juin 2017, N°299

III – La réservation

Pour les spectacles

Les réservations se font exclusivement sur notre site internet en remplissant le formulaire en ligne. La réservation est ouverte le samedi 23 juin.

Un accusé de réception vous sera envoyé. Il ne constitue pas une confirmation de réservation mais vous assure que votre demande a bien été reçue par le médiateur concerné. Si nous pouvons vous attribuer des places pour un ou plusieurs spectacles parmi vos souhaits, vous recevrez dans un second temps un email vous confirmant le jour et l'horaire des représentations concernées.

Les réservations envoyées avant les dates de réservation ne seront pas traitées et renvoyées à l'expéditeur.

FINALISATION DE L'INSCRIPTION

Une fois votre demande prise en compte, vous recevrez un **courrier de confirmation de la billetterie** vous indiquant quel(s) spectacle(s) aura/auront pu être réservé(s) pour votre classe.

Vous avez 1 mois à compter de la réception de ce courrier de confirmation pour nous faire parvenir **un bon de commande avec la liste des élèves ou les règlements des élèves.**

La facture vous sera envoyée par mail ou Chorus Pro (dématérialisation des factures) à l'issue de la représentation.

Votre facture inclura le montant global de votre réservation, sans déduction en cas d'absence. Nous prendrons toutefois en compte les élèves ou accompagnateurs venus en plus de votre réservation initiale.

Le bon de commande ou les règlements des élèves doivent nous parvenir dans un délai d'1 mois à date du courrier. Après cette date, nous considérons que vous annulez votre réservation.

Les places seront donc proposées à d'autres établissements inscrits sur liste d'attente.

Si après l'envoi, vous souhaitez annuler votre réservation, il suffit de nous envoyer un mail dans un délai de 2 mois avant la représentation.

Si le délai n'est pas respecté, le service comptabilité vous enverra la facture qui devra être acquittée.

Dans le souci de débiter la représentation à l'heure, l'intégralité du groupe doit être présent **au minimum 20 minutes avant le début de la représentation. Toute personne retardataire ne sera pas admise dans la salle et le règlement sera envoyé à l'établissement.**

Tout engagement, lors de l'inscription, quant au mode de paiement est définitif.

Pour les expositions et les visites des théâtres

Les visites guidées **gratuites** avec un médiateur sont proposées du lundi au vendredi sur rendez-vous.

Contact : 02 43 50 21 50

IV – Les tarifs pour les spectacles

Spectacles sur le temps scolaire

Lycées, CFA, MFR, enseignement supérieur	8.5 €
Structures spécialisées pour adolescents (à partir de 16 ans) et adultes	8.5 €
Pass Culture Sport 18-19 / coupon virtuel Spectacle	8.5€ a créditer
Pass Culture Sport 18-19 / coupon virtuel Festival (uniquement pour le Festival En Jeu !)	
Pass Culture Sport 18-19 / coupon sorties collectives	Accès à 1 spectacle ou à 3 spectacles

*2 accompagnateurs exonérés par classe, au-delà le tarif appliqué est celui des élèves.
Les AVS bénéficient d'une place exonérée.*

Spectacles en soirée **

Etudiants ou lycéens	11 €
Pass Culture Sport 18-19 / coupon virtuel Spectacle	11€ à créditer
Pass Culture Sport 18-19 / coupon sorties collectives	Accès à 1 spectacle ou à 3 spectacles

*2 accompagnateurs exonérés par classe, au-delà le tarif est de 14.50 € par personne.
Les AVS bénéficient d'une place exonérée.*

**** Tarifs particuliers en soirée**

L'enlèvement au sérail 15€

***** Pass Culture Sorties collectives**

Les spectacles Tous des oiseaux, The Beggar's Opera, L'enlèvement au sérail et Stadium sont à un tarif exceptionnel. Ces spectacles ne peuvent être inclus dans l'abonnement pass culture sport sorties collectives.

Les Quinconces – L'espal est partenaire du dispositif d'accès aux pratiques culturelles menés par le Conseil régional des Pays de la Loire.

Le Pass culture et sport, dématérialisé

Le Pass est constitué de 8 coupons virtuels. L'élève l'achète sur le site internet de la Région pour la somme de 8€. Deux coupons peuvent être utilisés :

- le coupon virtuel nommé **Spectacle** est crédité de la somme de 16€. Ce crédit est sécable. Il peut être utilisé pour une ou plusieurs prestations. L'élève doit se présenter à la billetterie pour scanner le QR code et créditer le théâtre de la somme voulue.

- le coupon virtuel nommé **Festival**. Ce Pass ne peut être utilisé que pour le Festival En Jeu ! Il permet l'accès à 3 spectacles. L'élève doit se présenter à la billetterie pour scanner le QR code.

Le Pass sorties collectives

A compter de septembre 2018, la Région souhaite enrichir l'offre « sorties collectives » du Pass CULTURE SPORT afin de mieux répondre aux besoins pédagogiques identifiés par les enseignants. Dès qu'un élève achète un pass culture sport, l'établissement est automatiquement crédité de deux coupons « sorties collectives » sur son compte en ligne.

Les coupons sont nominatifs. L'établissement peut consulter en temps réel, sur son compte, la liste des jeunes bénéficiaires et planifier une sortie.

L'établissement découvre les offres sur le site web et, en collaboration avec une structure partenaire, organise une sortie pédagogique.

A partir de son compte en ligne, l'établissement sélectionne : le théâtre, les participants et l'offre choisie (1 spectacle ou 1 abonnement 3 spectacles) avec une action pédagogique (visite du théâtre, bord de scène avec l'équipe artistique, présence d'un médiateur en classe avant ou après le spectacle). L'établissement génère un bon d'échange à transmettre au théâtre. Ce bon d'échange sert de mode de paiement : aucun complément d'argent ne peut être demandé sur cette prestation.